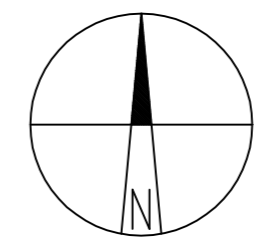
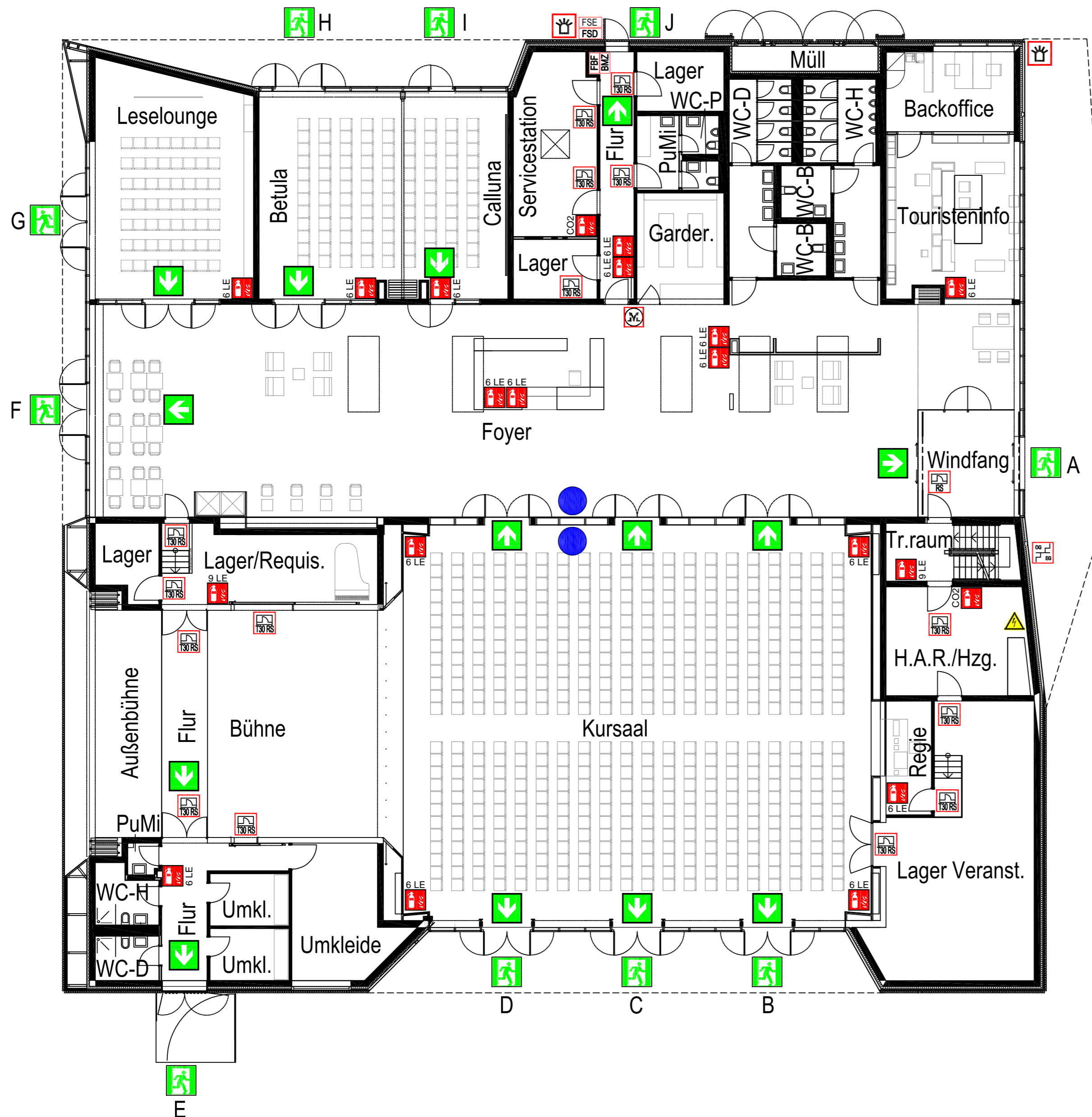


# FLUCHT- UND RETTUNGSPLAN



● Standort

Legende	
	Erste Hilfe
	Druckknopfmelder Hausalarm
	RWA-Bedienfeld
	RWA
	Treppe geschützt
	Feuerschutztür
	Alarmgeber
	Gefährliche elektrische Spannung
	Gefahren durch Batterien
	Feuerwehrschlüsseldepot
	Brandmeldezentrale
	Abgesetztes Bedienfeld ZHA

## Verhalten bei Unfällen Ruhe bewahren

- Unfall melden**
  - Notruf (0)112
  - Wo geschah es?
  - Was geschah?
  - Wie viele Verletzte?
  - Welche Art von Verletzung?
  - Warten auf Rückfragen!
- Erste Hilfe**
  - Absicherung des Unfallortes
  - Versorgung der Verletzten
  - Anweisungen beachten
- Weitere Maßnahmen**
  - Rettungsdienste einweisen
  - Schaulustige entfernen

## Brände verhüten



Feuer, offenes Licht und Rauchen verboten

## Verhalten im Brandfall Ruhe bewahren

- Brand melden**
  - Notruf (0)112
  - Handfeuermelder betätigen
  - Meldung am Empfang
- In Sicherheit bringen**
  - Gefährdete Personen warnen
  - Hilfslose mitnehmen
  - Türen schließen
  - Gekennzeichneten Fluchtwegen folgen
  - Auf Anweisungen achten!
- Löschversuch unternehmen**
  - Feuerlöscher benutzen
  - Einrichtungen zur Brandbekämpfung benutzen (z.B. Löschdecke)

Architekturbüro Alexander Boila  
Molkereiweg 19, 29451 Dannenberg

Kurhaus Bad Bevensen  
Erdgeschoß M 1:150  
Datum: 17.03.2015